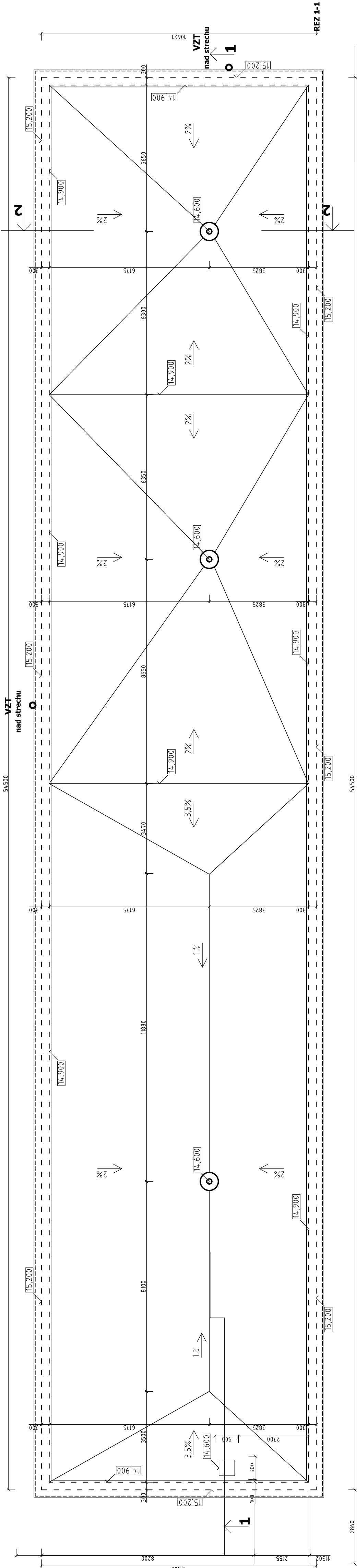
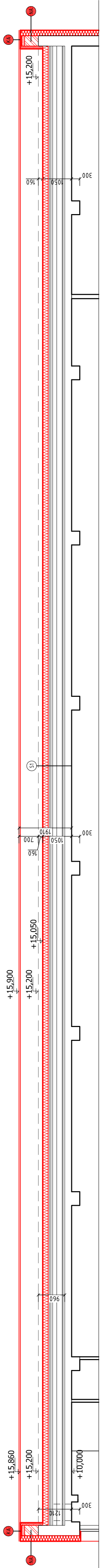


- 51
- MODIFIKOVANÝ ASFALTOVÝ PÁS S HRUBOZRNÝM POSÝPOM HR. 4mm,
 - NOSNÁ VLOŽKA Z POLYESTERU VYSTUŽENÁ SKLOTEXTILNÝM VLÁKNOM,
 - PLNOPLŔŠNE NATAVENÝ K PODKLADU
 - TEPELNÁ IZOLÁCIA - DOSKY Z MINERÁLNEJ VLNÝ HR. 200mm
 - S NAKAŠIROVANÝM ASFALTOVÝM PÁSOM LEPENÉ K PODKLADU POMOCOU HORÚCEHO ASFALTU
 - POLYSTYRÉNBEŤON HR. min 50mm S VYHLADENOU POVRCHOVOU VRSTVOU
 - ASFALTOVÝ PÁS HR. 10mm
 - PERLITBEŤON V SPÁDE HR. 50-150mm
 - PENOVÝ POLYSTYRÉN HR. 60mm
 - POROBETÓNOVÝ STROPNÝ PANEL HR. 150mm
 - ČIASTOČNE PREVETRAVANÁ VZDUCHOVÁ VRSTVA HR. 200mm
 - CEMENTOVÝ POTER HR. 30mm
 - PENOVÝ POLYSTYRÉN HR. 60mm
 - ŽELEZOBETÓNOVÝ STROPNÝ PANEL HR. 250mm
 - VAPENOCEMENTOVÁ OMIETKA HR. 15mm



REZ 1-1



atelier M

investor	Súkromná stredná umelecká škola dizajnu Ivanská cesta 21, 821 04, Bratislava			
hlavný projektant	Ing. Mária BANIKOVÁ			
projektant	Bc. Jakub GENDIAR	mierka	M=1:100	
profesia	architektúra	formát	4xA4	
názov a miesto stavby	Modernizácia objektu školy Dizajnu Ivanská cesta 21, Bratislava			
obsah výkresu	nový stav Pôdorys strechy	čís.výkr.	14	dátum april 2017